



WHITE FLATS
REAL ESTATE

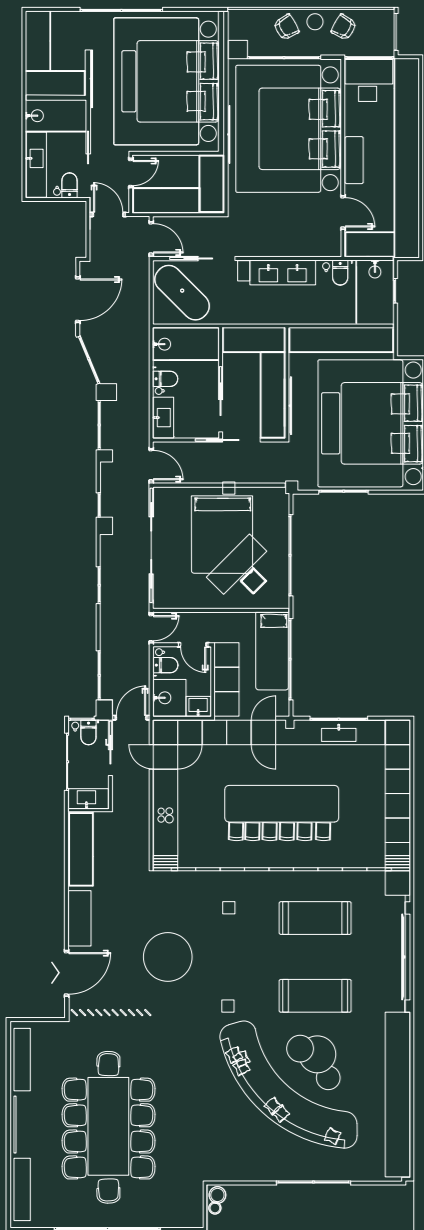




ACADEMIA

Ubicada en el corazón del barrio de Jerónimos, esta vivienda combina una distribución excepcional con espacios generosos y completamente renovados. El proyecto prioriza amplitud, luminosidad y una clara separación entre la zona social y el área privada, integrando materiales nobles y soluciones contemporáneas.

Los ambientes han sido diseñados para ofrecer funcionalidad y confort, con dormitorios en suite, amplios vestidores y una zona social que articula cocina, comedor y salón como un gran espacio continuo.



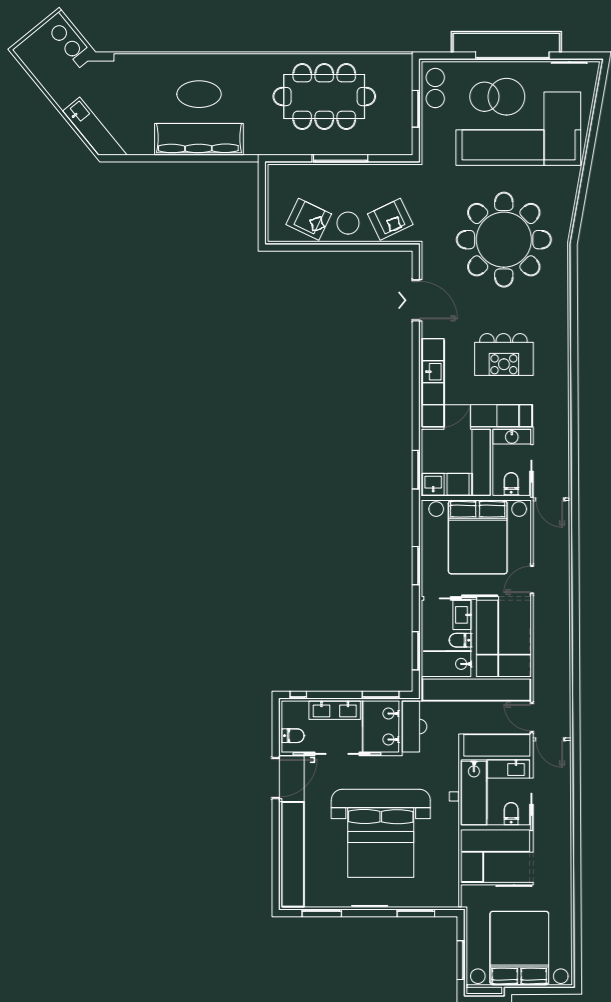


PINTOR ROSALES

Este ático reformado en el barrio de Argüelles se organiza a partir de una planta clara que potencia la continuidad espacial y la entrada de luz natural. La intervención define con precisión la relación entre la zona social y el ámbito privado, incorporando materiales actuales y una lectura serena de las proporciones.

El área pública reúne salón, comedor, lounge y una cocina con isla diseñada a medida que se integra visualmente en el conjunto, creando un espacio fluido y muy versátil. En la zona más resguardada de la vivienda, los tres dormitorios en suite —con vestidores y soluciones integradas— garantizan orden y comodidad.

La terraza, orientada hacia el Parque del Oeste, actúa como pieza protagonista y convierte este ático en una vivienda singular dentro de su entorno.

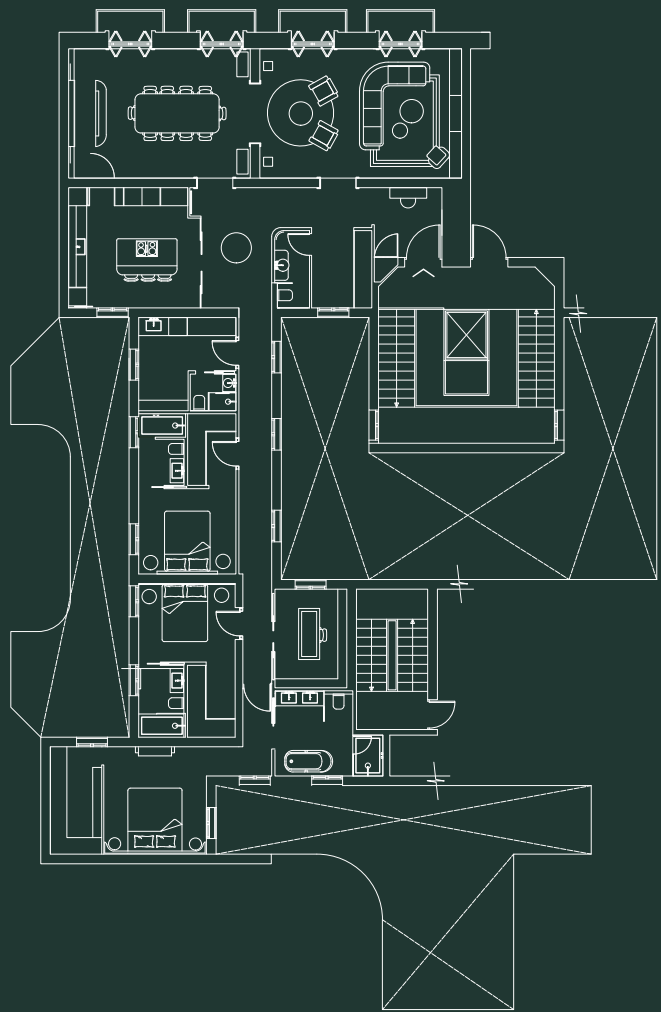




PASEO DE LA CASTELLANA

En pleno Paseo de la Castellana, esta vivienda se estructura a partir de una planta clara que ordena la circulación y potencia las visuales longitudinales. La intervención redefine los espacios para dar protagonismo a la zona social, donde la cocina integrada se abre al salón comedor y genera un ambiente continuo y bien articulado.

En el área más tranquila de la vivienda se sitúan los dormitorios en suite, acompañados de vestidores y soluciones integradas que favorecen un uso cotidiano cómodo y organizado. La propuesta combina precisión distributiva y un interiorismo actual, adaptado a quienes buscan una vivienda con carácter en una de las avenidas más representativas de la ciudad.

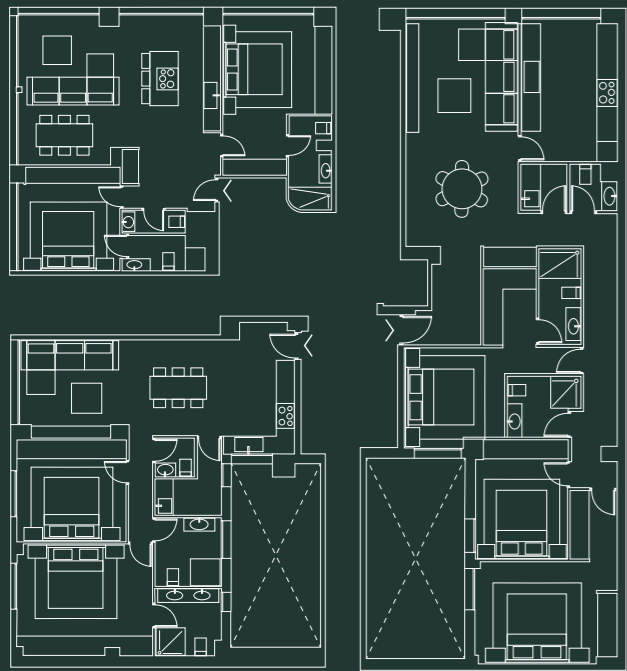




GOYA

Esta planta, antes configurada como oficina, se redefine por completo para alojar tres viviendas independientes en pleno barrio de Goya. El proyecto aborda la transformación de más de 300 m² mediante una reorganización precisa, que introduce nuevas circulaciones y adapta la estructura original a un uso plenamente residencial.

El resultado se materializa en dos viviendas de dos dormitorios y una tercera de tres, cada una con su propia identidad y dotada de baños en suite y áreas sociales bien dimensionadas. La intervención incorpora cocinas a medida y una lectura contemporánea del espacio, devolviendo al conjunto una lógica doméstica que dialoga con la escala y el ritmo de la calle Goya.



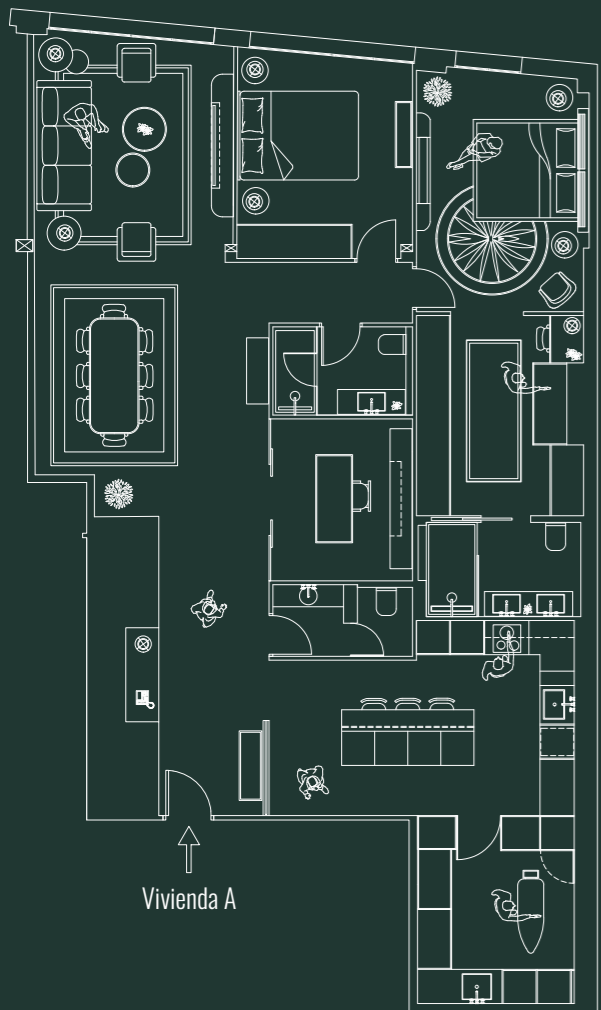




HORTALEZA

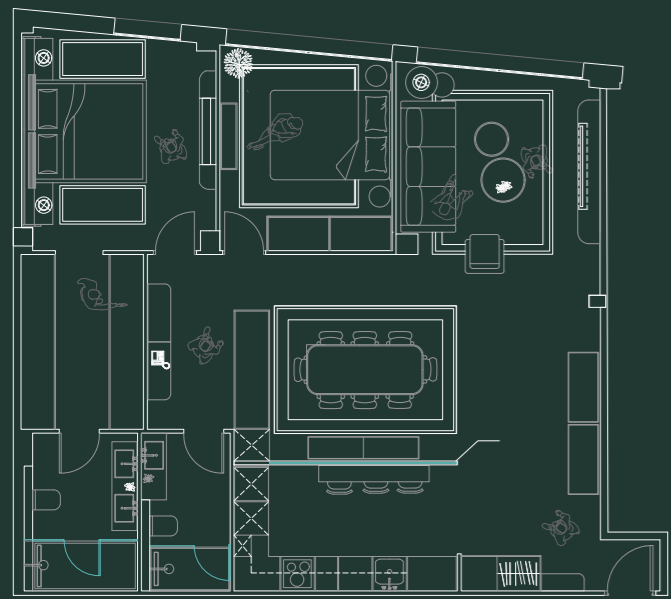
Esta planta, antes destinada a uso administrativo, se adapta para conformar dos viviendas independientes mediante una intervención que revisa la estructura original y redefine la organización de los espacios. El proyecto introduce una nueva lectura de la planta, estableciendo áreas claras para lo social y lo privado y ajustando las proporciones a un uso doméstico actual.

La Vivienda A organiza su zona social en un espacio amplio que integra salón, comedor y una cocina con isla, generando un ambiente continuo y bien proporcionado. Junto a este núcleo se incorpora un despacho independiente delimitado por carpintería acristalada, aportando un espacio versátil para trabajar o estudiar. El área privada reúne dos dormitorios y dos baños, además de un aseo de cortesía y una lavandería independiente.



La Vivienda B se organiza a partir de un espacio central amplio que integra cocina, comedor y salón en una secuencia continua. La cocina, configurada en "L" y acompañada por una barra de madera que funciona como pieza de transición, estructura la zona social y mantiene una relación visual fluida con el área de estar.

En el ala más resguardada de la vivienda se disponen dos dormitorios y dos baños, configurando un ámbito privado compacto y bien ordenado. El dormitorio principal incorpora un vestidor independiente, mientras que el segundo dormitorio aprovecha de forma eficiente su geometría. La planta propone un uso doméstico claro y actual, con circulaciones sencillas y un equilibrio preciso entre espacios comunes y estancias privadas.



Vivienda B

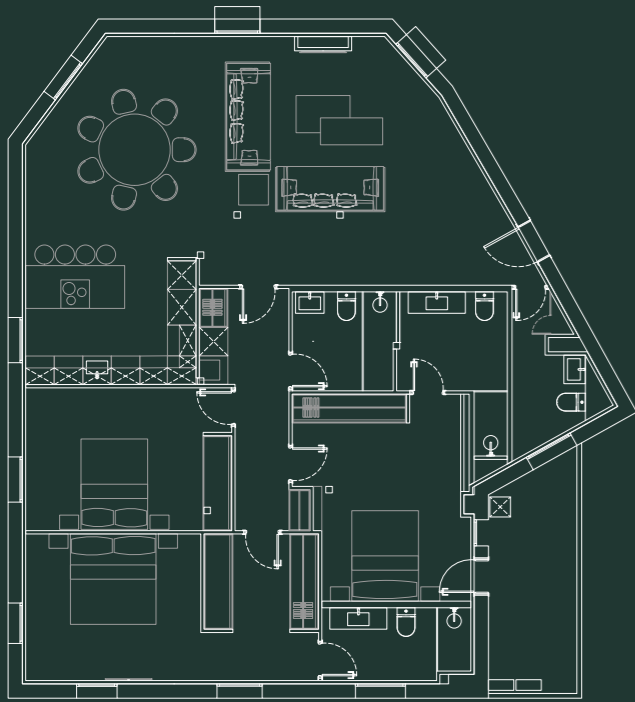




MARTÍ

Esta vivienda combina el carácter de la arquitectura tradicional con una reforma contemporánea que prioriza espacios amplios, bien conectados y llenos de luz. Su distribución singular, con cuatro orientaciones, favorece la ventilación cruzada y permite diferenciar con claridad la zona social del área privada.

Los espacios se han diseñado con materiales nobles y soluciones a medida que optimizan cada estancia. Los dormitorios en suite incorporan vestidores generosos y una distribución que garantiza privacidad, mientras que la zona social reúne salón, comedor y cocina en una secuencia fluida y versátil, pensada para acompañar distintos modos de habitar.

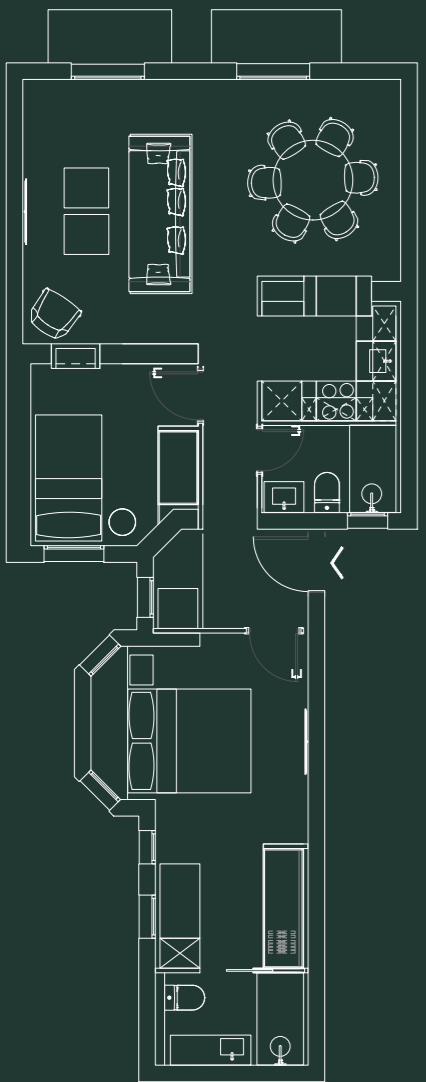




FERNÁNDEZ DE LA HOZ

Esta vivienda reformada en Almagro combina un interiorismo contemporáneo con materiales de alta calidad y una distribución equilibrada que aprovecha al máximo la luz natural. El salón-comedor, abierto a dos balcones exteriores, conforma un espacio social amplio y bien conectado con la cocina a medida, equipada con electrodomésticos panelados.

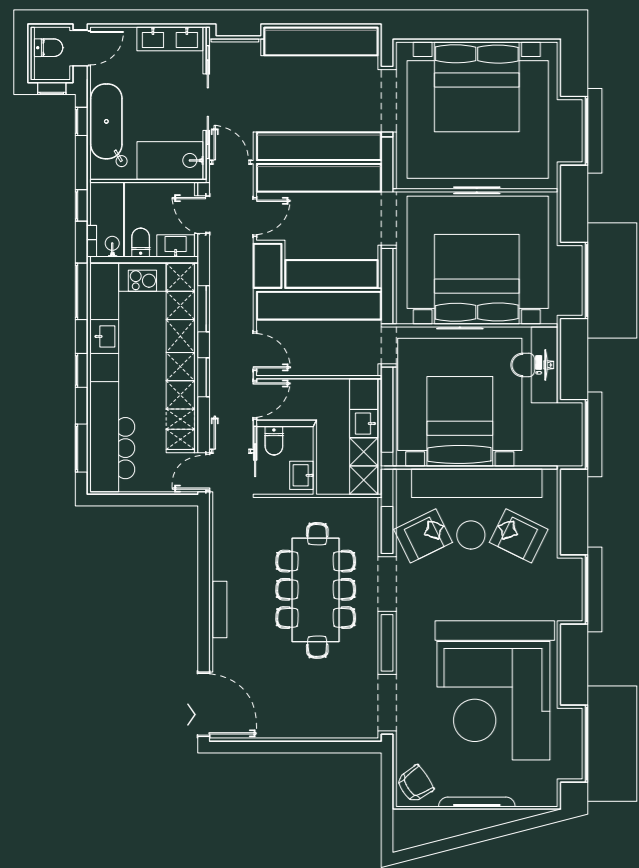
La zona privada incorpora un dormitorio principal en suite y un segundo dormitorio individual, además de un baño completo adicional. El conjunto ofrece una propuesta funcional y coherente, donde cada estancia ha sido diseñada para garantizar confort y armonía.



SANTA ENGRACIA

Esta vivienda reformada en Chamberí combina un interiorismo contemporáneo con materiales de alta calidad y una distribución que potencia la entrada de luz natural. La zona social integra un salón luminoso con balcón y mirador, un comedor amplio y una cocina independiente diseñada a medida, equipada con electrodomésticos panelados, gran capacidad de almacenaje y un lavadero anexo.

En la zona de descanso, los tres dormitorios exteriores cuentan con balcón o mirador. El principal incorpora un vestidor amplio y un baño en suite con doble seno, bañera y ducha independiente, mientras que un aseo adicional completa el programa. La vivienda dispone de calefacción por radiadores y aire acondicionado por conducto, garantizando confort durante todo el año.



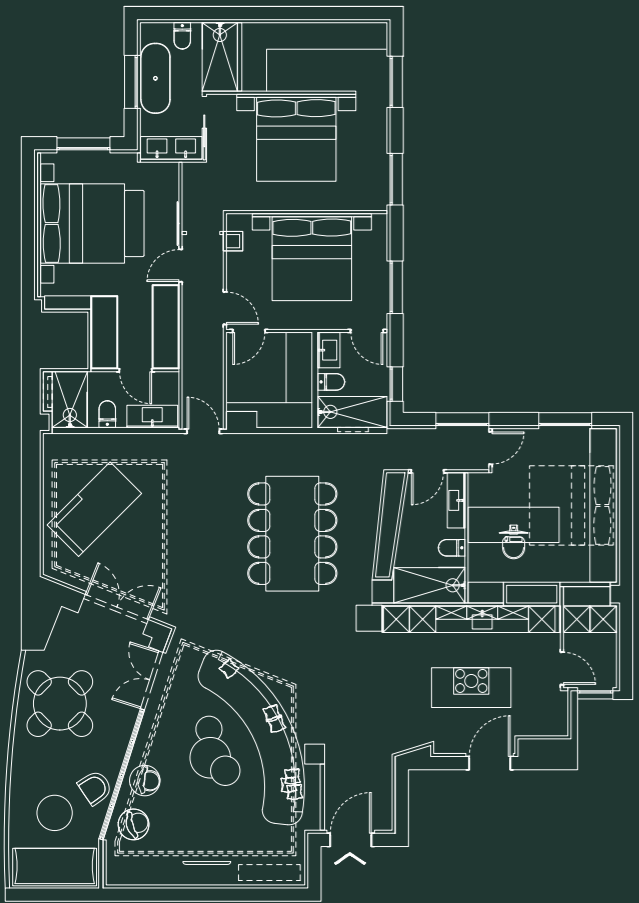


NUÑEZ DE BALBOA

Esta vivienda situada en el barrio de Salamanca ha sido reformada para ofrecer un interiorismo cálido y contemporáneo. La zona social se organiza en torno a un salón-comedor con biblioteca y acceso a una terraza hacia Núñez de Balboa, conformando un espacio amplio y luminoso.

La cocina americana, diseñada a medida y articulada alrededor de una gran isla, se integra con naturalidad en el área pública. Un despacho o dormitorio auxiliar incorpora una cama abatible oculta, aportando versatilidad sin alterar la estética del conjunto.

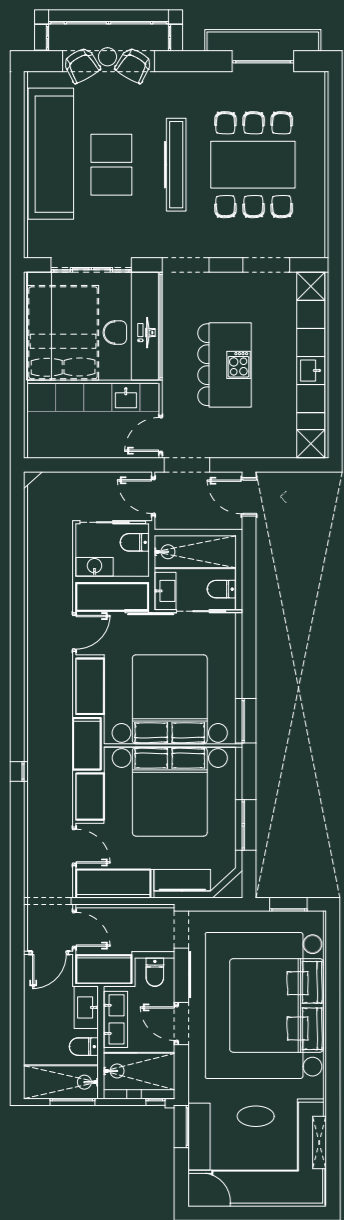
En la zona de descanso, tres dormitorios con vestidor y baño en suite garantizan privacidad y comodidad. Una vivienda concebida para disfrutar de materiales nobles, amplitud y una distribución equilibrada.





DON RAMÓN DE LA CRUZ

Esta vivienda reformada en el barrio de Salamanca combina un interiorismo cálido y contemporáneo con una distribución muy equilibrada. El salón-comedor, con mirador y balcón a Don Ramón de la Cruz, aporta luz y amplitud a toda la zona social. La cocina americana, diseñada a medida y con una isla para tres comensales, se integra con naturalidad en el espacio público. El despacho o dormitorio de invitados se delimita mediante una cristallera hecha a medida e incorpora una cama abatible oculta.

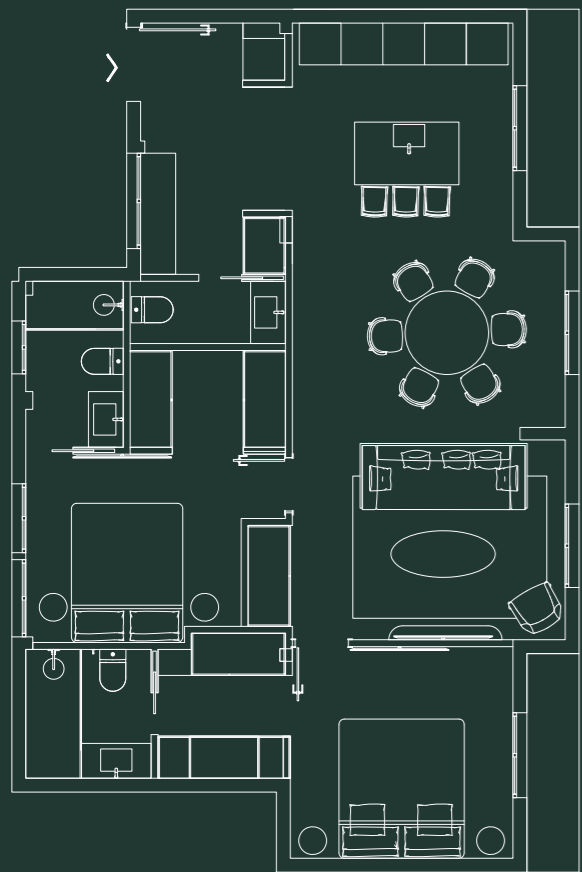




ALFONSO X

Esta vivienda reformada en el barrio de Almagro destaca por su interiorismo contemporáneo y una luminosidad excepcional. El salón-comedor, enmarcado por amplios ventanales, configura un espacio sereno y bien proporcionado que se abre a un balcón ideal para disfrutar del exterior. La cocina americana, diseñada a medida y totalmente integrada, ofrece gran capacidad de almacenaje y un enfoque funcional muy cuidado.

La zona de descanso alberga dos dormitorios con vestidor y baño en suite; el principal, completamente exterior, incorpora además un balcón a la calle Alfonso X. El conjunto combina materiales nobles, una distribución equilibrada y detalles pensados para favorecer el confort diario.



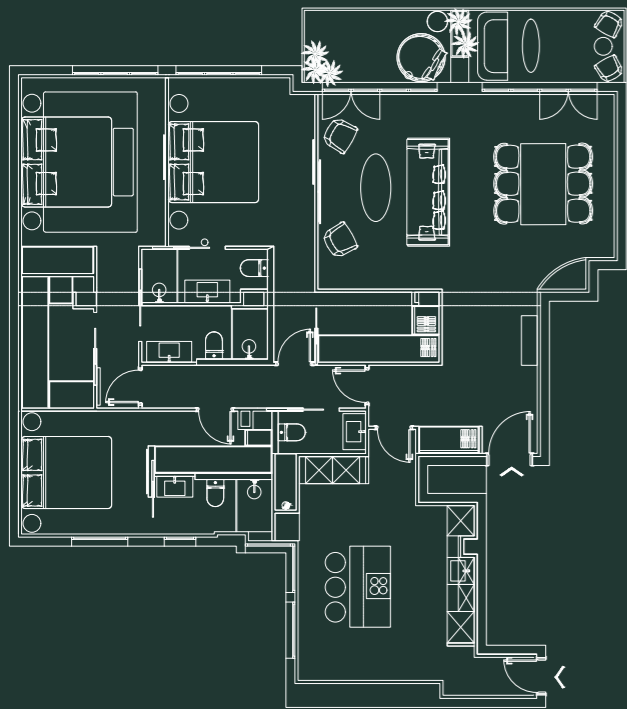




AMADO NERVO I

Esta vivienda reformada en el barrio de Niño Jesús destaca por su luminosidad y su relación directa con el parque de El Retiro. El salón-comedor se abre a una amplia terraza con vistas despejadas, generando una atmósfera tranquila y muy luminosa. La cocina independiente, diseñada a medida y equipada con electrodomésticos panelados, ofrece gran capacidad de almacenaje y una isla para tres comensales que organiza el espacio con funcionalidad.

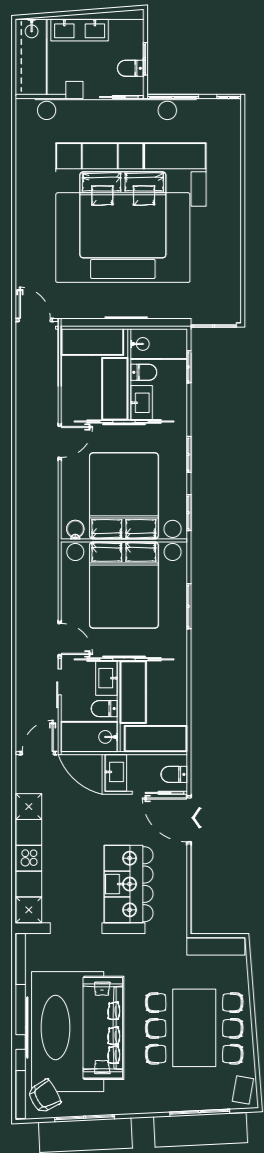
La zona privada reúne tres dormitorios luminosos, todos con vestidor y baño en suite, además de un aseo de cortesía que aporta comodidad al conjunto. Materiales cuidados, una distribución equilibrada y la conexión con el entorno convierten esta vivienda en un espacio pensado para disfrutar del confort diario.



GONZALO DE CÓRDOBA

El interiorismo de esta vivienda ha sido diseñado con materiales de alta calidad, creando un ambiente cálido y contemporáneo. La zona social destaca por un salón-comedor con dos balconeras hacia la tranquila calle peatonal de Gonzalo de Córdoba, que aportan luz y una conexión directa con el exterior.

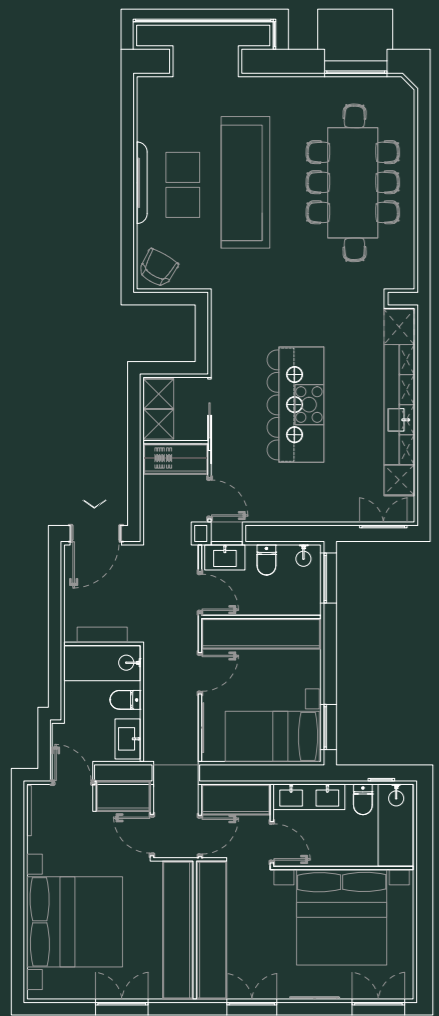
La cocina americana, realizada a medida, ofrece gran capacidad de almacenaje y se integra con naturalidad en el espacio público. Su isla para cuatro comensales articula la estancia y añade funcionalidad al conjunto.



CARDENAL CISNEROS

Esta vivienda reformada en el barrio de Trafalgar destaca por su luminosidad y una distribución equilibrada. El salón-comedor, acompañado de balcón y mirador, recibe abundante luz natural y configura un espacio bien proporcionado. La cocina americana, diseñada a medida y organizada en torno a una gran isla, ofrece generoso almacenaje y se integra con naturalidad en la zona social. Un lavadero independiente completa el área pública.

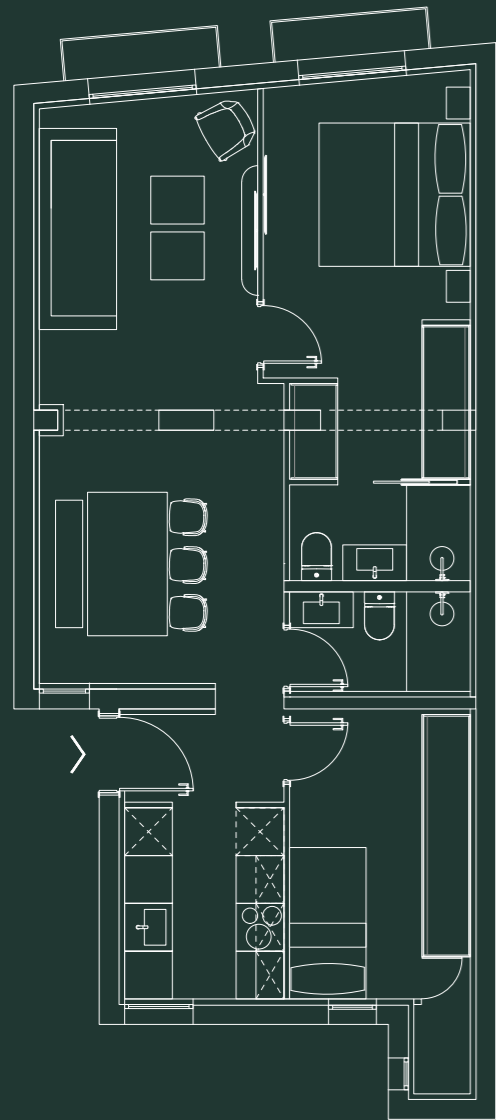
La zona de descanso reúne dos dormitorios dobles con baño en suite y acceso directo a una terraza tranquila. Se suma un tercer dormitorio individual con armarios empotrados y un baño de tres piezas, aportando versatilidad al conjunto.



ELOY GONZALO

Esta vivienda reformada en el barrio de Trafalgar destaca por su interiorismo contemporáneo y una luminosidad constante. El salón-comedor, con vistas a la calle Eloy Gonzalo, conforma un espacio acogedor que organiza la zona social. La cocina americana, diseñada a medida y equipada con electrodomésticos panelados —incluido el lavarropas—, se integra con fluidez en el conjunto y aporta funcionalidad y limpieza visual.

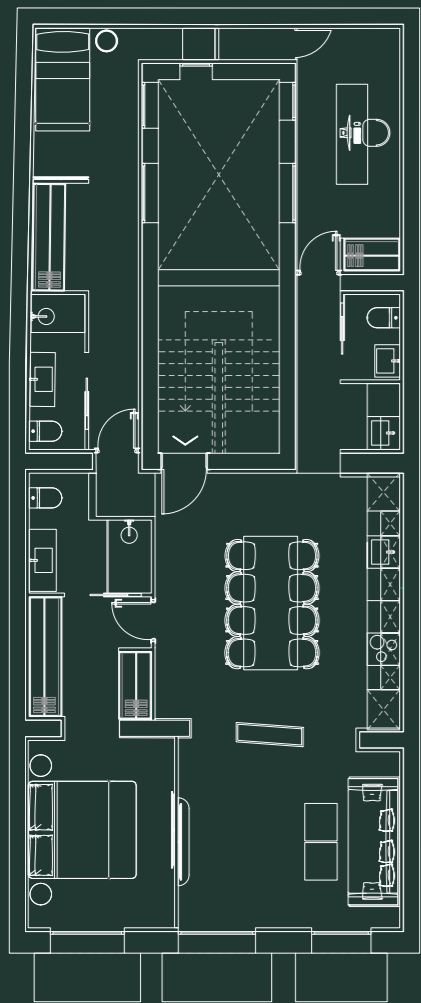
La zona de descanso incluye un dormitorio principal en suite y un segundo dormitorio más compacto pero con gran capacidad de almacenaje. Un baño adicional completa el programa y aporta comodidad al día a día.



PELAYO

Esta vivienda reformada en el corazón de Madrid destaca por un interiorismo contemporáneo que combina contraste, textura y una notable presencia de luz natural. La zona social, concebida como un espacio de encuentro, integra salón y comedor en un ambiente abierto y fluido. Tres balcones a la calle aportan luminosidad y una conexión directa con la vida urbana, mientras que la cocina, de diseño moderno y totalmente integrada, ofrece funcionalidad y continuidad estética. La vivienda incorpora además un aseo de cortesía y una zona de lavandería discretamente resuelta.

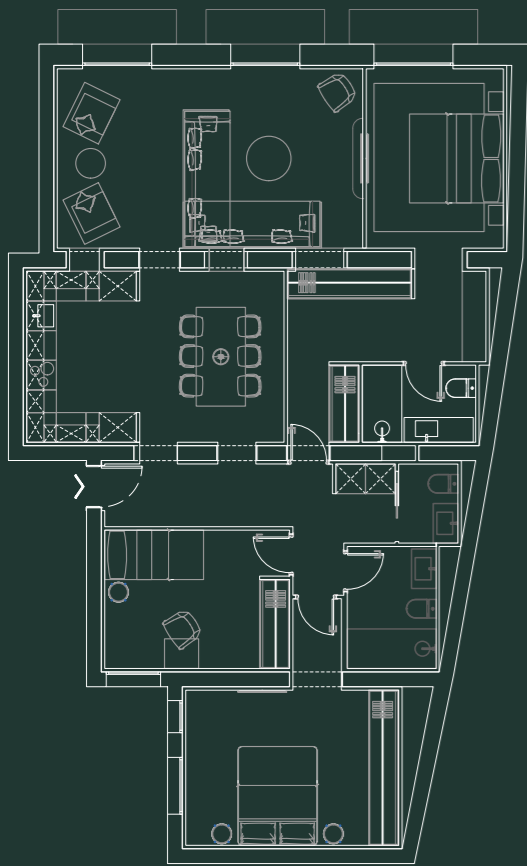
La zona de descanso incluye un dormitorio principal con baño en suite, un segundo dormitorio también en suite y un despacho con buen espacio de almacenaje.



PLAZA DEL DOS DE MAYO

Esta vivienda situada en la Plaza del Dos de Mayo combina el carácter castizo de Malasaña con un interiorismo contemporáneo y funcional. La luz natural estructura la zona social: el salón, con dos balcones exteriores y vistas despejadas, se complementa con un comedor amplio y acogedor. La cocina ofrece comodidad y buena capacidad de almacenaje, junto con una zona de lavandería independiente que aporta orden al conjunto.

La zona de descanso reúne tres dormitorios: el principal, exterior y luminoso, con baño en suite; y dos adicionales que comparten un baño completo. Un aseo de cortesía completa la distribución. Una vivienda pensada para disfrutar del ritmo del barrio desde un espacio equilibrado y cuidadosamente diseñado.



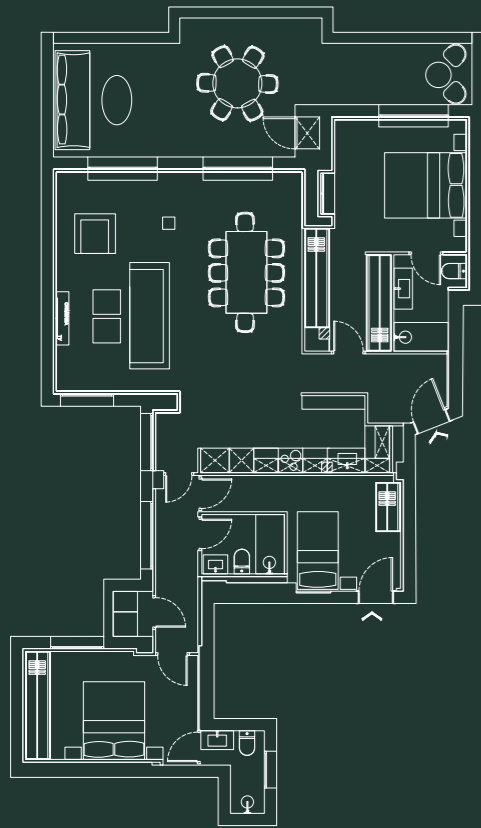
GENERAL DÍAZ PORLIER

Este ático en Salamanca–Lista combina un interiorismo contemporáneo con la calidez de una amplia terraza orientada al este, un oasis urbano bañado por la luz de la mañana.

La zona social se articula en un espacio diáfano donde salón, comedor y cocina se integran con naturalidad, en diálogo con los ventanales y la conexión exterior.

La zona privada reúne tres dormitorios y tres baños: una suite principal con acceso a la terraza, un segundo dormitorio en suite y un tercero individual, además de una lavandería independiente y soluciones de almacenaje bien resueltas.

Un ático que combina diseño, funcionalidad y el privilegio de un gran espacio exterior en pleno Salamanca.

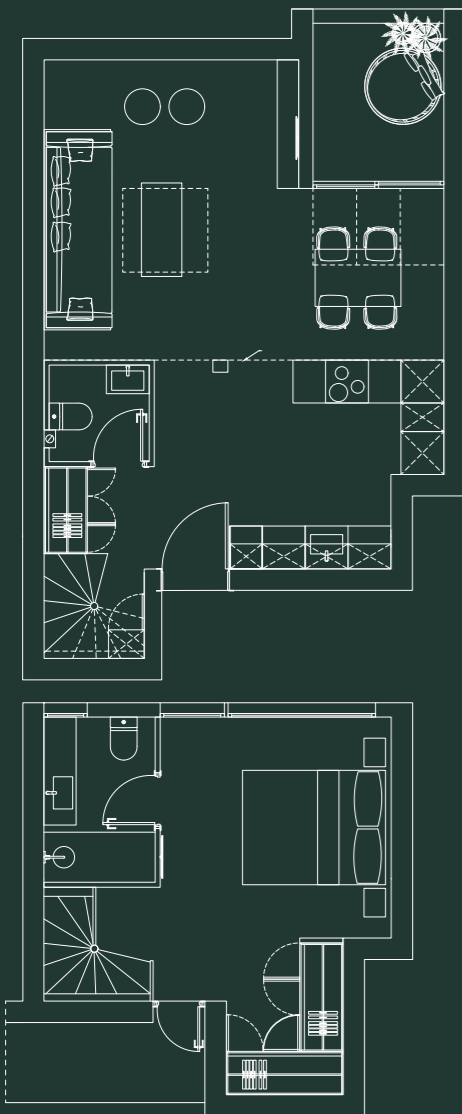


BARQUILLO

Este dúplex en una finca representativa del centro de Madrid combina la energía del entorno con la calma de un refugio urbano. La luz fluye de forma natural, generando una atmósfera cálida.

La planta principal integra salón, comedor y cocina en un espacio continuo que conecta con una terraza orientada al oeste. En la planta superior, la suite principal incorpora vestidor, baño en suite y un balcón, con la cubierta inclinada aportando carácter.

Una paleta de neutros cálidos, nogal y acentos metálicos define un interiorismo sobrio y acogedor.

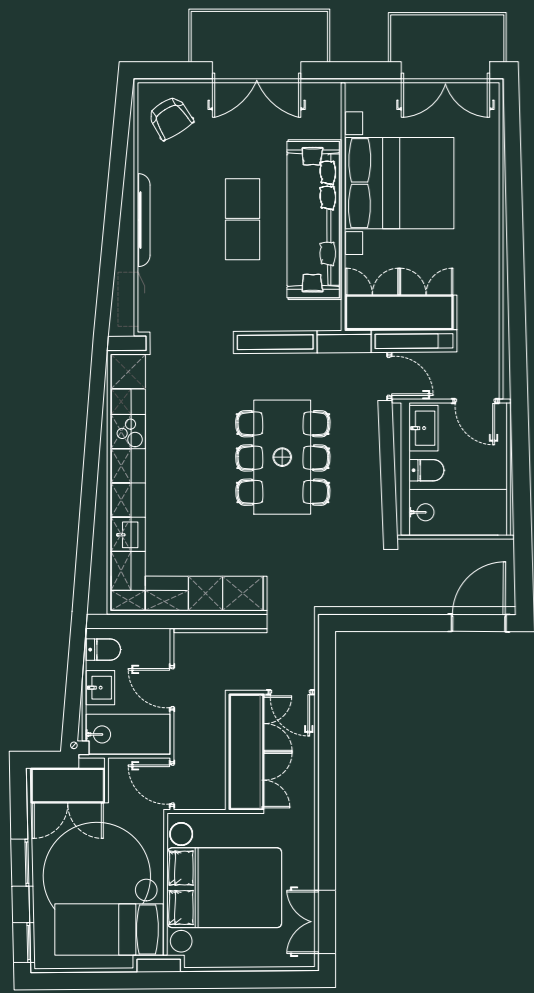


VALVERDE

Esta vivienda, situada a pocos pasos de Gran Vía, combina el carácter de una finca clásica de Malasaña con un interiorismo contemporáneo y sereno. La luz natural atraviesa los ventanales altos, aportando calidez y equilibrio al conjunto.

El salón, amplio y enmarcado por un mirador clásico de hierro y cristal, establece una relación directa con la calle. La cocina-comedor, concebida como eje social, presenta una distribución clara con acabados en madera y tonos neutros.

La zona privada se organiza en tres dormitorios y dos baños, con una suite principal exterior con balcón. Un proyecto que reinterpreta la identidad original del edificio desde una mirada actual.

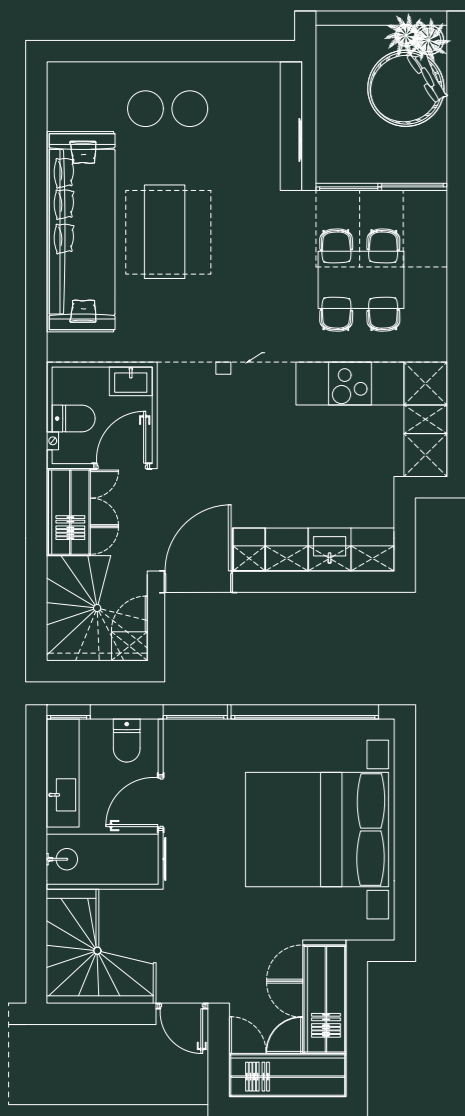


AMADO NERVO II

Esta vivienda luminosa, situada junto al Parque del Retiro en el barrio de Niño Jesús, disfruta de una relación directa con uno de los grandes espacios verdes de Madrid. La luz natural y la calma del entorno definen el carácter del proyecto.

El salón-comedor se organiza como el núcleo del hogar y se abre a una terraza con vistas a la arboleda, prolongando la zona social hacia el exterior. La cocina, funcional y bien resuelta, incorpora un office a medida y acabados en madera y tonos neutros.

La zona de descanso reúne dos dormitorios y dos baños, con una suite principal amplia y luminosa.

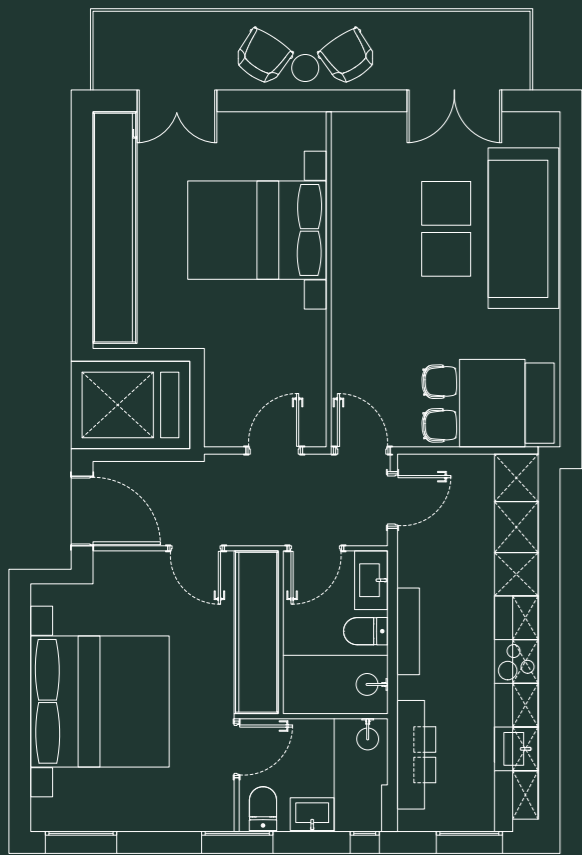




FRANCISCO SILVELA

Esta vivienda en Salamanca–Lista destaca por su luminosidad, potenciada por la doble orientación sureste–noreste y las vistas al amplio jardín de manzana. El salón y parte de la zona privada se abren a una terraza que extiende el espacio hacia el exterior y aporta una sensación de calma.

La zona social reúne salón–comedor y una cocina independiente bien organizada y equipada. La parte privada incluye dos dormitorios y dos baños: la suite principal con baño en suite y un segundo dormitorio con acceso directo a la terraza.

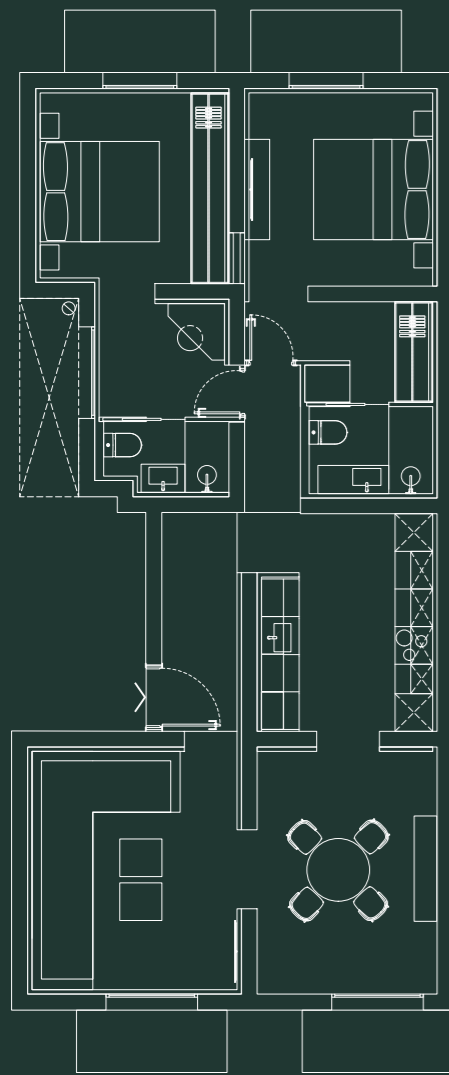


SAN BERNARDO

Ubicada en una finca clásica de finales del XIX en pleno Malasaña, esta vivienda combina carácter histórico y un interiorismo contemporáneo. Sus cuatro balcones y la doble orientación este-oeste aportan una luminosidad excepcional y ventilación cruzada.

El salón, comedor y cocina se organizan en un espacio continuo donde la chimenea añade un guiño tradicional. La cocina, amplia y bien equipada, ofrece gran capacidad de almacenaje.

La zona privada reúne dos dormitorios y dos baños: la suite principal con vestidor y baño en suite, y un segundo dormitorio con baño completo. Un espacio adicional aporta versatilidad como despacho o zona de lectura.





WHITE FLATS
REAL ESTATE

CONTÁCTANOS



[/white-flats-real-estate](#)



[whiteflats.es](#)



[www.whiteflats.es](#)



contacto@whiteflats.es